

電気を育てるといふ、新しい選択。  
私たちは、その一歩を支えます。

#### 会社概要

- ・会社名 REPO ストレージ株式会社
- ・代表者名 代表取締役社長 三宅 成也
- ・所在地 東京都新宿区神楽坂六丁目 38 中島ビル 402
- ・メール [saiden@saiene-repo.com](mailto:saiden@saiene-repo.com)

Instagram



YouTube



REPO  
STORAGE



太陽光発電 + 蓄電池

業界初の自立運転方式

オフグリッド三宅モデル

家庭採電

SELF GENERATED POWER

KATEI SAIDEN

変わり続ける時代だからこそ、自分が使う電気を自分で賄うという選択を。  
それは家族を守る備えであり、自由に生きるための新しいスタンダードです。

これから  
どんな暮らしを  
選びますか？

外から届く電気に頼る生活から、  
太陽光で電気をつくり、蓄え、  
使うというエネルギー自立の選択。

「もしもの時も使える」という安心と、  
誰かに任せきりにしない自由。  
変化の時代だからこそ、自分の足で立つ暮らしへ。  
それを家庭採電が実現します。

送電線だけに頼らない自立生活は、  
暮らしを守る覚悟から始まる。

私たちの暮らしに必要な電気は、  
一本の送電線に頼っています。

その送電が止まれば、電気も、生活も止まる。

だからこそ私たちは、  
送電線だけに頼らない選択を提案します。

家庭で電気をつくり、ためて、使う。

外部環境に左右されにくい仕組みを持つこと。

REPO ストレージは、  
電力自立という新しい当たり前を広げていきます。



## 1 | 電力自立

万が一のときも、普段通りの暮らしを守ります。

太陽光発電+蓄電池、業界初の自立運転方式「オフグリッド三宅モデル」が  
自宅の電気のほとんどを自分で賄える仕組みを実現します。

- ✓ 系統電力への依存を大幅に減らす
  - ✓ 停電時も全ての電気が使える
- これからの時代に求められる、新しい備えのかたちです。

## 2 | コスト削減

太陽光発電による自家発電で 電気の  
「買う」量を大きく減らします。

- ✓ 電気代の変動に左右されにくい
  - ✓ 補助金に頼らず経済メリットを実現
- 一般的には7~8年程度で費用回収が見込めます。  
※屋根面積や設置条件により回収期間が変わります。



## 3 | 環境貢献

家庭の電気を自家発電で賄うことで、  
CO<sub>2</sub>排出量の削減にもつながります。

一般家庭が電力の約8割を自家消費した場合、  
年間約2トンのCO<sub>2</sub>削減が可能。  
これは25mプール約1杯分のCO<sub>2</sub>削減に相当します。  
特別な我慢は必要ありません。  
いつもの暮らしのまま、自然と環境に配慮できる選択です。



太陽光発電 + 蓄電池

業界初の自立運転方式

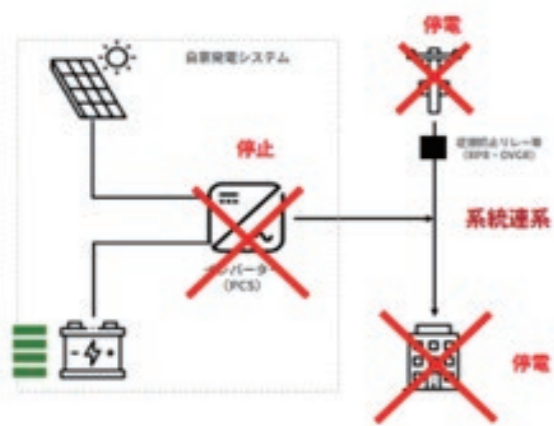
# オフグリッド三宅モデル

従来の太陽光・蓄電システム（系統連系方式）との違いは？



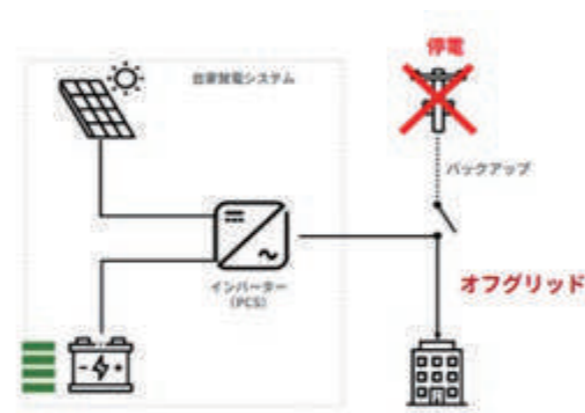
## 従来の太陽光・蓄電システム

システムが電力系統に連系しており、送電線が停電すると自家消費システムも停電するため、施設が停電。

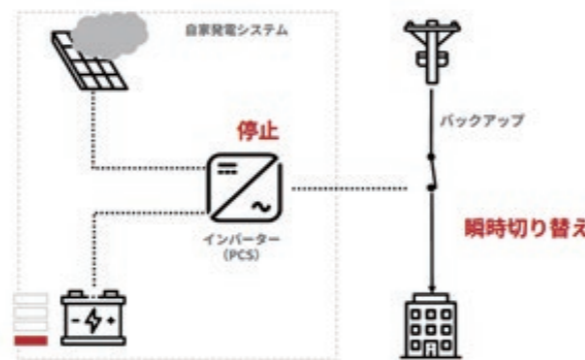


## オフグリッド三宅モデル

オフグリッド（系統非連系）のため外部に影響を受けず停電しない。

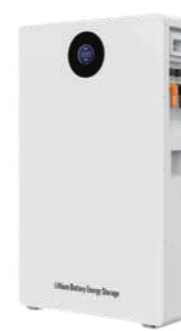


曇天時など電池残量低下時は、商用電力に瞬時切り替えることで供給を維持。



そのため、停電や電池が切れても停電しない。

## 大容量リチウムイオン蓄電池



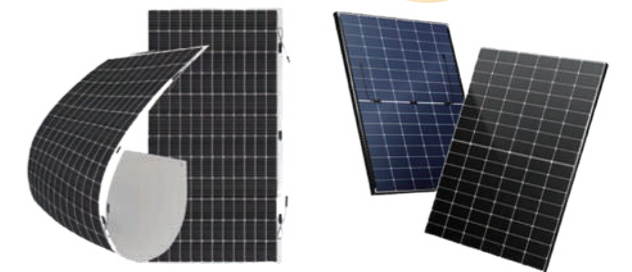
10.24 kWh



16.07 kWh

## 太陽光パネル

455W  
1枚



## 全負荷・高出力オフグリッドインバータ



12 kW

## 初期費用

初期費用（例）	
太陽光パネル	約 86 万円
蓄電池	約 114 万円
合計	約 200 万円

※太陽光パネル 7kW、蓄電池 16kWh（工事費込み）の場合

保証  
太陽電池モジュール 製品保証：購入日より 15 年間 / 出力保証：購入日より 30 年間  
パワーコンディショナ 購入日より 5 年間  
蓄電池 購入日より 10 年間



詳しくはこちらで確認

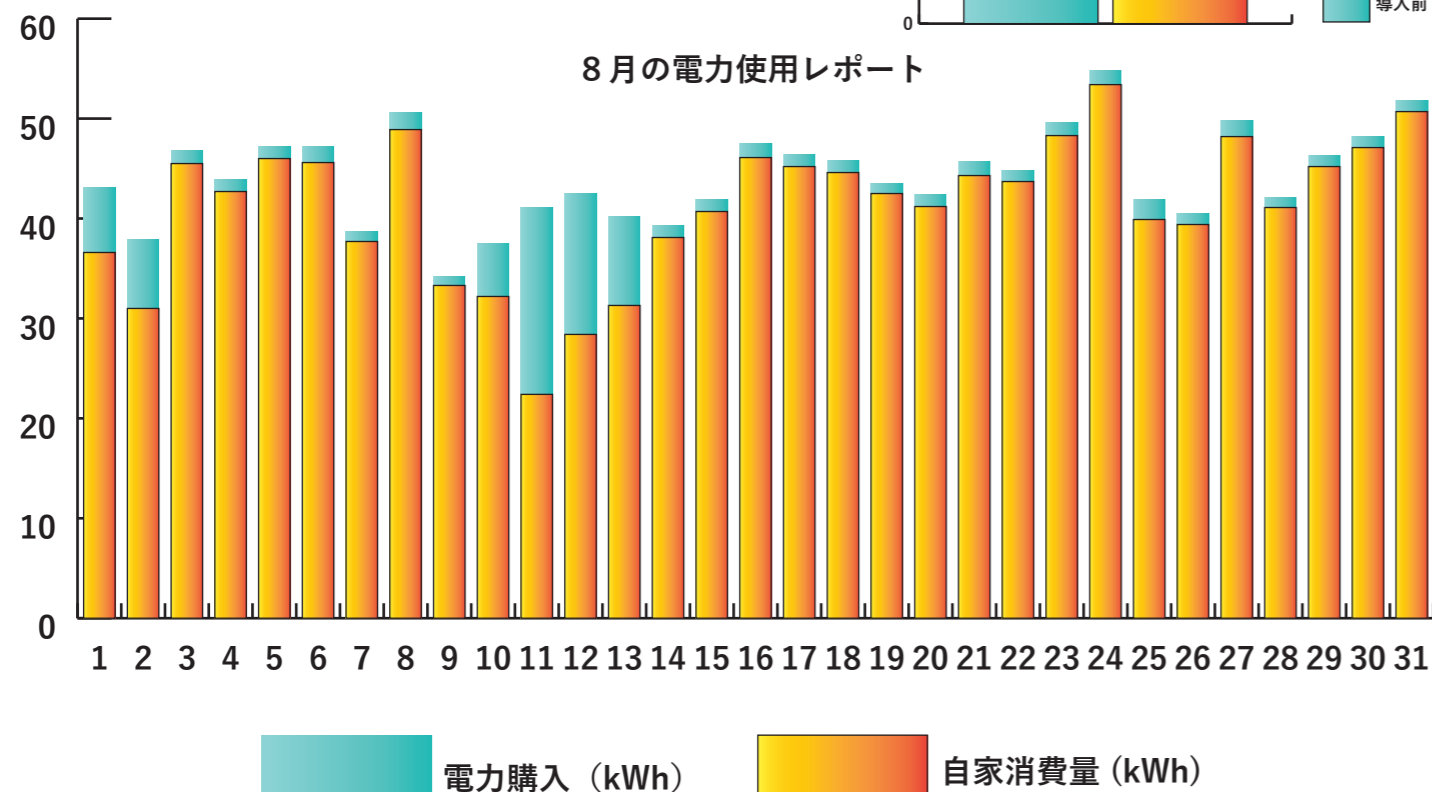
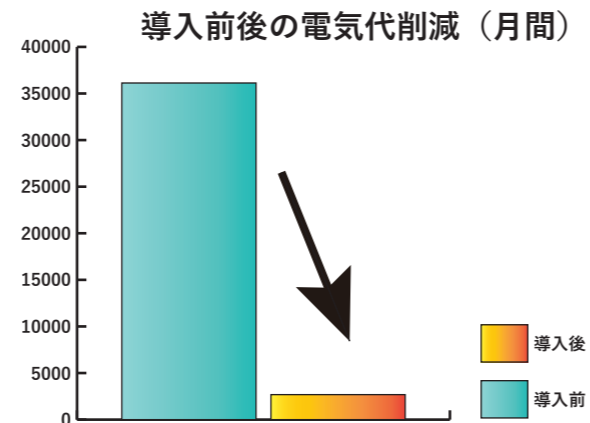
# 標準的な 電気代の削減効果は？

年間  
約 **20** 万円お得！

20 年間  
約 **275** 万円節約！

千葉県 N さま  
初期費用約 360 万円で  
月に

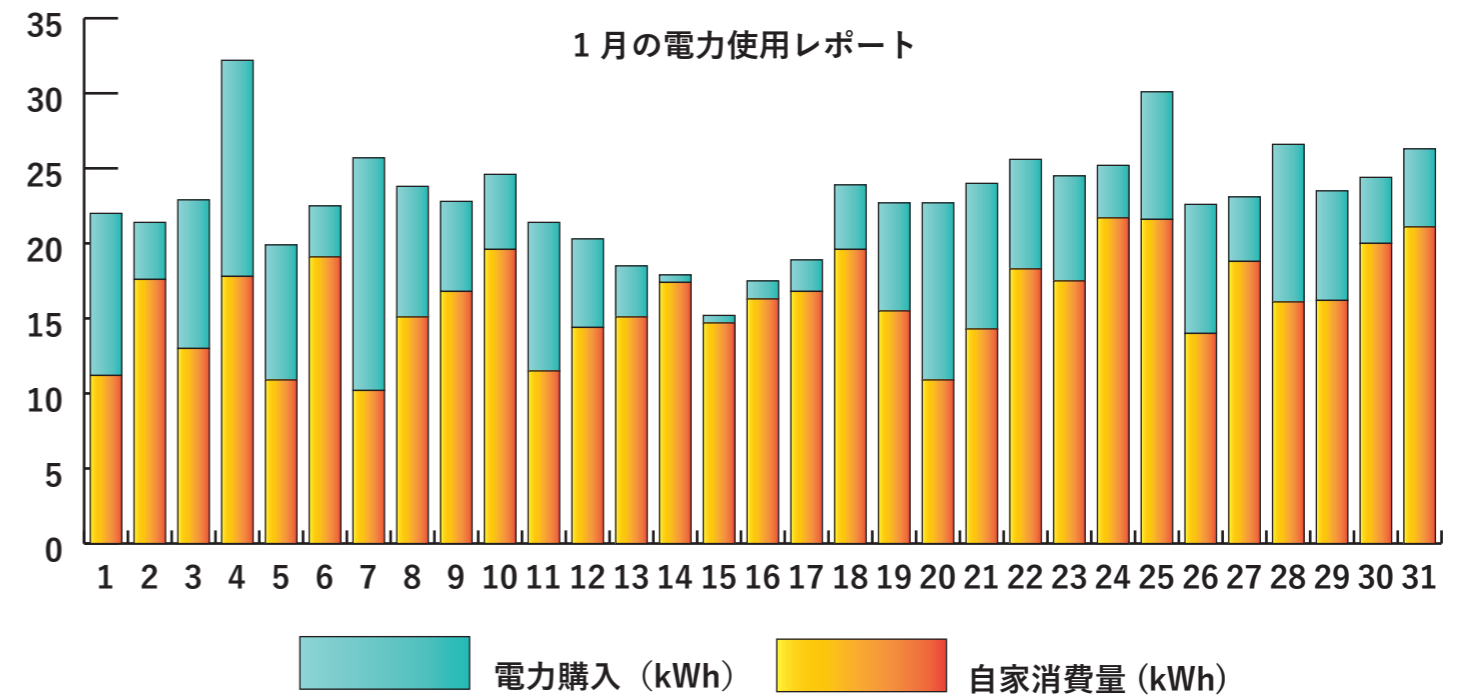
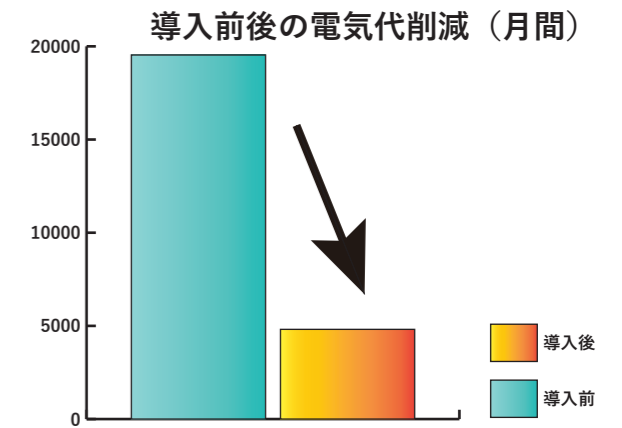
**3.3** 万円の電気代削減！



# 標準的な 電気代の削減効果は？

千葉県 M さま  
初期費用約 230 万円で  
月に

**1.5** 万円の電気代削減！



小さな子供、ペットもいるので  
夏の間、1日エアコンを使えて  
快適です

# 導入までの流れ

## 電気の自給自足へのステップ



### 1 電力使用状況等に関するご確認

お問い合わせいただいた後、住宅データや電気の使用状況などの情報をご依頼し、共有いただきます。



### 2 電力自給自足に関するシミュレーション作成

共有いただいた情報をもとに、専任担当者が発電量やその効果についてシミュレーションを作成します。これとともに、必要な設置費用についても見積もりを作成します。



### 3 比較検討・ご契約

ご提示した資料をもとに、じっくりとご検討ください。お客様の疑問や不安がすべて解消されるまで、私たちは全力でサポートいたします。



## 家庭採電

SELF GENERATED POWER

KATEI SAIDEN

### 6 運用開始（完了！）

今日から、電気を自分で賄う新しい暮らしが始まります。アフターフォローもお任せください。

### 5 施工・使用前確認

認定を受けた施工チームが責任を持って取り付けます。設置後は、正常に動作するか、停電時に正しく切り替わるかを、お客様と一緒に最終確認します。

### 4 施工プロセスのお打ち合わせ

【施工に関する大まかな基準】

- ・現地調査：屋根の状態や配線経路をプロが事前にチェック。
- ・工期目安：パネル設置+蓄電池据付で、最短1~2日程度で完了します。
- ・安心安全な施工：住居を傷つけないよう丁寧な養生と近隣への配慮を徹底します。





# 太陽光 + 蓄電池 よくある質問にお答えします



## Q1 太陽光パネルの撤去や リサイクル費用は？

目安は購入費用の約5%前後とされています。

Answer

現時点で明確な費用基準はありません。家庭用の制度整備は現在進行中ですが、将来的には他の住宅設備と同様に法令や自治体のルールに基づき撤去・処分される仕組みになると見込まれています。パネルは20年以上の使用を前提とし、保証は25～30年が一般的です。



Question

# Q & A

Answer

## Q2 売電は今もお得？

売電価格：約15円／購入電力：約35円（目安）

Answer

現在は「売る」よりも自家消費の方が経済的といわれています。

売電は余剰分のみが対象のため収入は変動します。一方で蓄電池価格は下がり、「ためて使う」選択が現実的になっています。

## Q3

### 火災のリスクは？

家庭用蓄電池は国際基準・消防法適合製品のみ設置。

Answer

火災事例は非常に少ないとされていますが、重要なのは正しい設計と施工です。

REPO ストレージでは

- ✓ 設計を一貫管理
- ✓ 消防法準拠製品を使用
- ✓ 安全対策の研究も継続

築年数の古い住宅などは個別にご相談いただけます。



## Q4

### エネルギー危機は どう考える？

日本はエネルギーの多くを輸入に依存しています。

Answer

世界情勢は電気代や供給に影響します。

家庭採電は、外部環境に左右されにくい選択肢の一つです。

